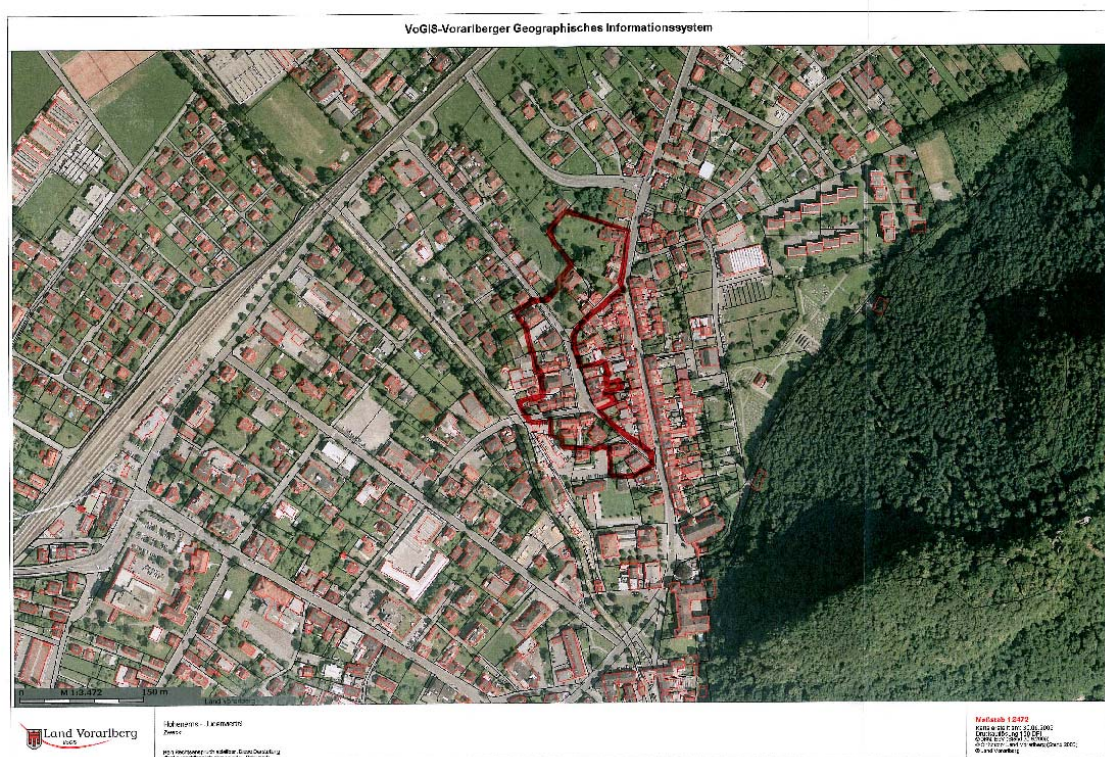


Ensemble Hohenems, Judenviertel

| Bundesland | Politischer Bezirk | Gemeinde | Katastralgemeinde | GIS Verortungsdaten (UTM-Daten) |
|------------|--------------------|----------|-------------------|-----------------------------------|
| Vbg. | Dornbirn | Hohenems | Hohenems (92004) | UTM 32 551956,70 5245984,40 |



Das ab 1617 bis zum zweiten Weltkrieg bestehende Judenviertel im Stadtkern von Hohenems gilt als eines der wenigen lückenlos erhalten gebliebenen Ensembles eines Ghettos. Den Platz um die 1772 erbaute Synagoge rahmen Wohnbauten des ausgehenden 18. und frühen 19. Jahrhunderts. Es handelt sich um kleine Wohnhäuser der jüdischen Handwerker und Hausierer aber auch stattliche Bürgerhäuser. Architektonisch herausragend sind die monumentalen Villen der jüdischen Fabrikantenfamilie Rosenthal; secessionistische Villen von der Wende zum 20. Jahrhundert stehen am Rand des ehemaligen jüdischen Siedlungsgebietes.