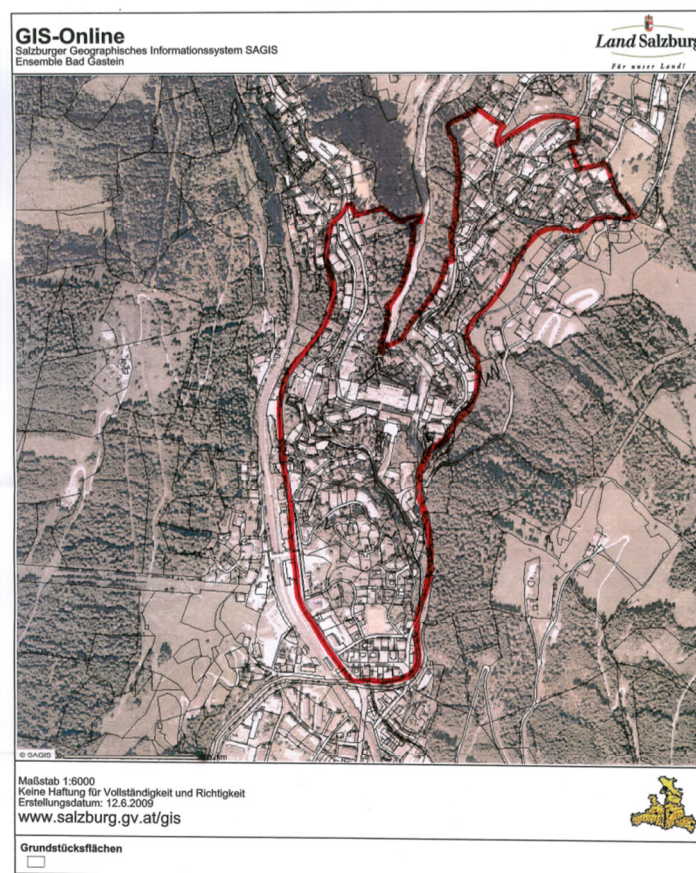


Ensemble Bad Gastein

Bundesland	Politischer Bezirk	Gemeinde	Katastralgemeinde	GIS Verortungsdaten (UTM-Daten)
Sbg.	Sankt Johann im Pongau	Bad Gastein	Badgastein (55001)	UTM 33 358481,80 5219316,50



Im Talschluss des Gasteinertals liegt vor der malerischen Kulisse des Gasteiner Wasserfalls das seit dem Mittelalter für seine warmen Quellen bekannte Bad Gastein. Der durch die 1875 eröffnete Eisenbahnstrecke einem breiten Publikum erschlossene Kurort hat eine weitgehend einheitliche Verbauung des späten 19. und frühen 20. Jahrhunderts. Neugotische Kirchen, etwa die katholische Pfarrkirche Hll. Primus und Felizian und die evangelische Christophoruskirche, sowie secessionistische Villen und vornehme Hotels prägen das Ortsbild.