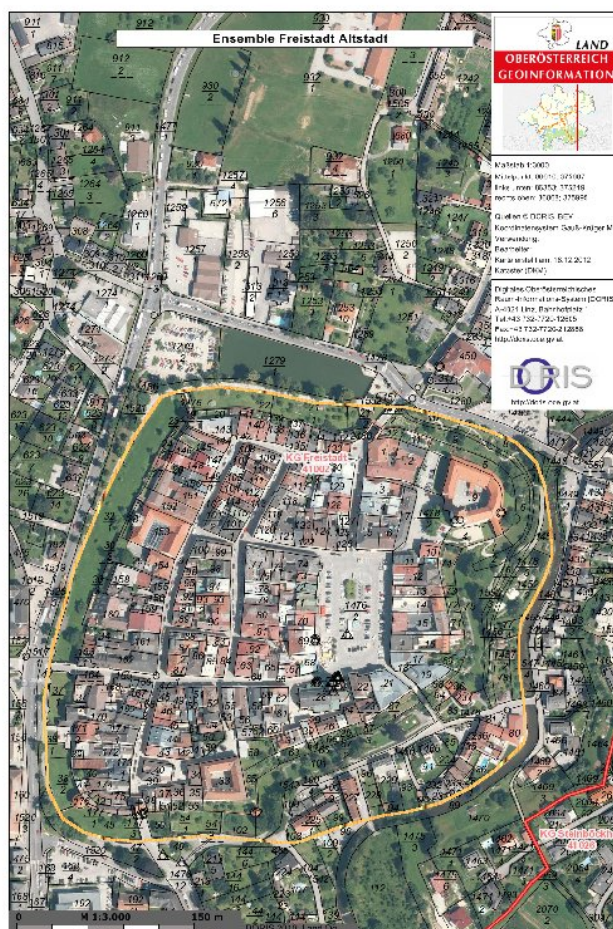


Ensemble Freistadt, Stadtzentrum

Bundesland	Politischer Bezirk	Gemeinde	Katastralgemeinde	GIS Verortungsdaten (UTM-Daten)
OÖ	Freistadt	Freistadt	Freistadt (41002)	UTM 33 463455,00 5373278,00



Freistadt, eine vermutlich babenbergische Gründung des 13. Jahrhunderts, erlangte Bedeutung durch seine Lage am Kreuzungspunkt der wichtigsten überregionalen Handelsstraßen im Mühlviertel. Die vom Ring der eindrucksvollen, mit Türmen und Stadttoren vollständig erhaltenen Befestigungsanlage umgebene Altstadt ist in ihrer mittelalterlichen Ausdehnung von den neuen Stadtteilen abgesetzt. Vom rechteckigen

Hauptplatz im Südosten ausgehend, erschließen als nahezu geometrischer Raster verlaufende Straßen die Altstadt. Südwestlich des Hauptplatzes erhebt sich die monumentale gotische Pfarrkirche hl. Katharina, deren Chor sich durch eines der frühesten Schlingrippengewölbe auszeichnet. Die stattliche, im Kern mittelalterliche Vierflügelanlage des Schlosses grenzt im Nordosten an die Stadtmauer. Repräsentative, in ihrer mittelalterlichen oder renaissancezeitlichen Substanz hervorragend erhaltene Bürger- und Handwerkerhäuser prägen das Stadtbild.

© BDA