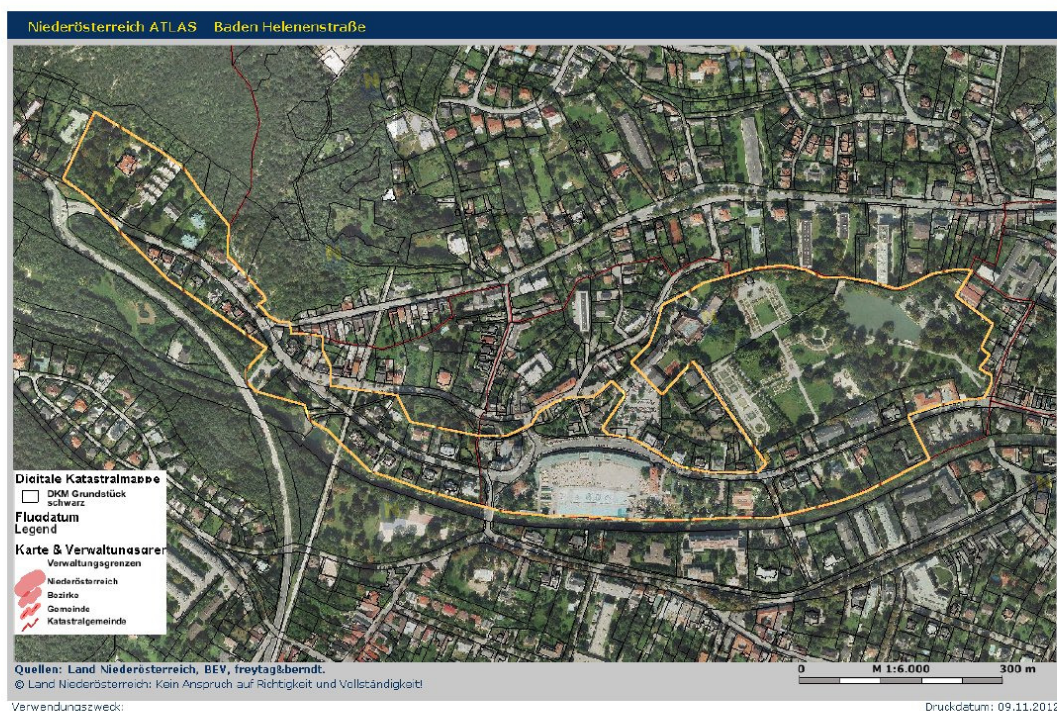


Ensemble Baden-Helenestraße

Bundesland	Politischer Bezirk	Gemeinde	Katastralgemeinde	GIS Verortungsdaten (UTM-Daten)
NÖ	Baden	Baden	Rauhenstein (04025), Weikersdorf (04036)	UTM 33 590542,00 5317772,00

Siberix Report Writer Evaluation Version.
Visit www.siberix.com for more information.



Das Ensemble Helenestraße dokumentiert die historische Blütephase Badens, die nach der glanzvollen Ära unter Kaiser Franz II. (I.) in Folge des Anschlusses an die 1841 eröffnete Südbahn mit einem neuerlichen Aufschwung als Nobelkurort verbunden war. Zahlreiche hoch gestellte Persönlichkeiten siedelten sich in der Badener Vorstadt an, die durch die Lage an der Helenestraße, der entlang der Schwechat verlaufenden Verbindung von Altstadt und dem westlich gelegenen Erholungsgebiet im Helenental, besonders gefragt war. Ihre Villen veranschaulichen den für den Historismus charakteristischen Stilpluralismus.

Nördlich der Helenestraße liegt inmitten einer weitläufigen Parkanlage das ab 1579 über den Fundamenten einer mittelalterlichen Wasserburg errichtete Renaissanceschloss Weikersdorf. Die barocke Saalkirche hl. Helena vermittelt den ursprünglich dörflichen Charakter des eingemeindeten Bezirkes Rauhenstein.

© BDA