

10.12.2024
BUNDESDENKMALAMT
KARTAUSE MAUERBACH



FACHGESPRÄCH:
CIRCULAR HERITAGE
KREISLAUFFÄHIGES
SANIEREN MIT
TRADITIONELLEN
BAUWEISEN

BEISPIELE AUS DER PRAXIS

KREISLAUFFÄHIGE BAUWIRTSCHAFT - HISTORISCHE HOLZBÖDEN



RENÉ GARAN
MICHAELA REICHOVÁ
WORKCAMP PARQUET
PARQUET RENSPOL



VON DER THEORIE
ZUR PRAXIS -
IMPULSVORTRÄGE
AUSBAU UND
WIEDEREINBRINGEN
VON HISTORISCHEN
BAUTEILEN

INHALT



PFARRHAUS PLANÁ CZ

01



BURG KŘIVOKLÁT CZ

02



LEDEBOUR-PALAST CZ

03



GROOT-BIJGAARDEN BE

04



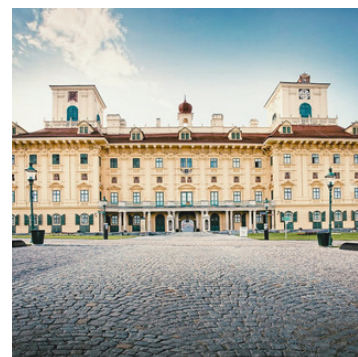
HOTEL U PÁVA CZ

05



BISCHOFSPALAST HU

06



SCHLOSS ESTERHAZY AT

07



ÜBER UNS

08



01

P F A R R H A U S P L A N Á C Z



01 PFARRHAUS PLANÁ CZ - NEUES LEBEN FÜR 300 JAHRE ALTE PARKETTböDEN

BAROCKER NEUBAU VON 1706-07 AN DER STELLE DES URSPRÜNGLICHEN GOTISCHEN GEBÄUDES, SEITENTRAKT VON 1737



1. EINBAU EINER HEIZUNG INS KOMUNITY ZENTRUM IM ALTEN PFARRHAUS.
2. ABBAU DES FERTIGPARKETT UND OSB PLATTEN (DA GEKLEBT - ABFALL)
3. AUSBAU DES 300 JAHREN ALTEN PARKETT UND BLINDBODEN.
4. RESTAURIERUNG DES PARKETTBODEN UND EINBAU HEIZUNG ETC.
5. WIEDER VERLEGUNG DES BLINDBODEN UND DES 300 JAHRE ALTEN PARKETTS (UNTER VERWENDUNG ORIGINAL GETREUEN VERLEGETECHNIK - SOMIT REVERSIBEL).



02

BURG KŘIVOKLÁT CZ

02 BURG KŘIVOKLÁT CZ - RECYCELTES PARKETT AUS DEM SCHLOSS IN LÁNY

WÄHREND DER HERRSCHAFT VON PŘEMYSL OTTOKAR II. (12. JAHRHUNDERT) WURDE EIN GROSSES, PRACHTVOLLES KÖNIGSSCHLOSS ERRICHTET, IN DEM AUCH KARL IV. LEBTE.



1. AUSMUSTERER PARKETTBODEN VOM PRÄSIDENTEN SCHLOSS LÁNY.
2. NEU VERLEGT IM JAHR 1940 AUF BURG KŘIVOKLÁT.
3. UMBAU DES ZIMMERS IN DIESEN TAGEN.
4. AUSBAU DES PARKETTS, RESTAURIERUNG.
5. VERLEGEN DES PC-NETZWERKS ETC.
6. WIEDER EINBAU DES PARKETTS MIT TRADITIONELLER NAGELTECHNIK AUF HISTORISCHEN BLINDBODEN.

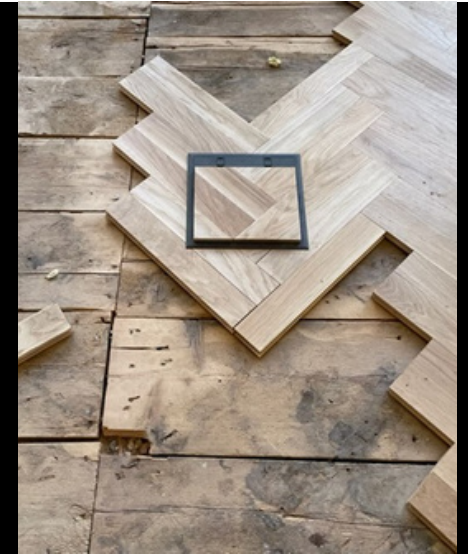


03 LEDEBOUR - PALAST CZ



03 LEDEBOUR-PALAST CZ - DIE VORTEILE DER REVERSIBLEN VERLEGUNG

1685 GEGRÜNDET, AKTUELLE FRÜHKLASSIZISTISCHE ADAPTION VON 1802 (ENTWURF VON IGNÁC PALLIARDI)



1. UMBAU UND RESTAURIERUNG VON BÜROS IN DER GENERALDIREKTION DES NATIONALDENKMALAMTES CZ.
2. AUSBAU DES PARKETTS FÜR INSTALLATIONEN.
3. VERLEGUNG VON PC- UND ELEKTRO- NETZWERKEN.
4. WIEDERVERLEGUNG DES PARKETTS MIT MODERNEN DETAILS.



04 SCHLOSS GROOT-BIJGAARDEN BE

04 SCHLOSS GROOT-BIJGAARDEN BE - EIN ZWEITES LEBEN FÜR PARKETT AUS BRÜSSEL

URSPRÜNGLICH EINE BURG AUS DEM 12. JAHRHUNDERT IN DER GEMEINDE DILBEEK IN FLÄMISCH-BRABANT



1. VOR ETWA 100 JAHREN WURDEN 300 JAHRE ALTE PARKETTBÖDEN RECYCELT.
2. DIE PARKETTBÖDEN BEFANDEN SICH URSPRÜNGLICH IN EINEM HOTEL IN BRÜSSEL.
3. IM JAHR 2021 WURDEN DIE PARKETTBÖDEN ERNEUERT = IHRE LEBENSDAUER WURDE VERLÄNGERT.
4. JEDES MASSIVE PARKETT AUS FRANZÖSISCHER EICHE HAT EIN ANDERES MUSTER. AUCH NACH 300 JAHREN IST DAS MATERIAL NOCH GESUND.

05

HOTEL U PÁVA CZ



05 HOTEL U PÁVA PRAG CZ - HISTORISCHE BALKEN HABEN EINE NEUE VERWENDUNG GEFUNDEN

URSPRÜNGLICH AUS DEM 17. JAHRHUNDERT, DAS ZENTRUM VON PRAG IN DER NÄHE DER KARLSBRÜCKE



1. UMBAU EINES ALTEN HAUS IM CENTRUM VON PRAG AUF EIN HOTEL IM JAHR 1999.
2. ALTE UNRSRÜNGLICHE BALKEN MUSTEN WEGEN DER STATIK WEICHEN.
3. AUSGABE: WIE KÖNNEN DIE HISTORISCHEN UND BESCHÄDIGTEN BALKEN WIEDER IN DEN RAUM EINGEBRACHT WERDEN.
4. BALKEN ALS HOLZPFLASTER/ PARKETT UMGESTALTET UND VERLEGT.

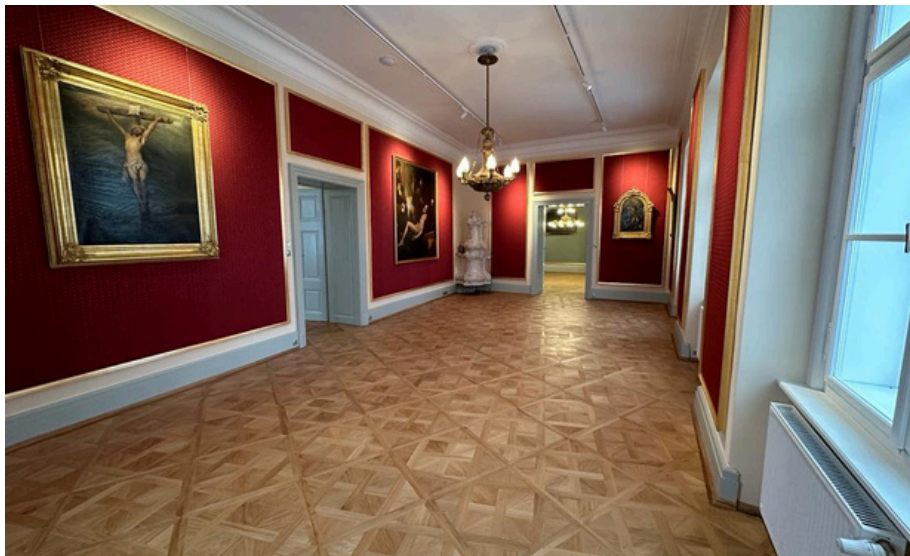


06

BISCHOFSPALAST GYŐR HU

06 BISCHOFSPALAST GYÖR HU - DIELEN AUS DEN 70ERN FÜR SCHLOSSPARKETT ?

EIN KOMPLEX VON GEBÄUDEN IN VERSCHIEDENEN STILRICHTUNGEN (GOTIK, RENAISSANCE, BAROCK), DIE ÄLTESTEN AUS DEM 14. JH



1. DER URSPRÜNGLICHE PARKETT HAT MAN IN VERGANGENHEIT ENTFERMT UND MIT BRETTERRBODEN UND TEPPICH ERGÄNZT.
2. EINE KLEINE MANUFAKTUR FÜR 30 LEUTE WÜRDE FÜR ZWEI WOCHEN EINGERICHTET.
3. DIE BESTEHENDEN BRETTERR ZUM TRÄGERPLATTEN EINGERICHTET.
4. FÜR DIE PARKETTDECKSCHICHT WURDE UNGARISCHE EICHE AUS DER REGION VERARBEITET.
5. DER BEFUND DER BRETTERR WURDE HISTORISCH UND AUCH MATERIAL WIEDER IN DIE GESCHICHTE DES OBJEKTS EINGEBAUT.
6. REVERSIBLE VERLEGUNG MIT SIGNIERTEN TAFELN DER TEILNEHMER.



07

SCHLOSS ESTERHÁZY AT

07 SCHLOSS ESTERHAZY AT - PARKETTRECYCLING IM JAHR 2025

URSPRÜNGLICH EINE GOTISCHE BURG AUS DEM 13. JAHRHUNDERT. DIE HEUTIGE FORM IST HAUPTSÄCHLICH EIN BAROCKER UMBAU IM 17. JAHRHUNDERT UND EIN NEOKLASSIZISTISCHER UMBAU IM 19. JAHRHUNDERT.



1. DIE ALTEN PARKETTBÖDEN HIELTEN DER BELASTUNG DURCH DIE NEUE RAUMNUTZUNG NICHT STAND.
2. NEUES PARKETT HAT DAS ALTE AUSGETAUSCHT.
3. ALTES PARKETT WIRD RESTAURIERT UND WIEDER IN DER HISTORISCHEN KREISLAUF DES SCHLOSSES INTEGRIERT.
4. ZU SEHEN IM SEPTEMBER 2025 LIVE.

08 ÜBER UNS



1996 PARQUET RENSPOL

- RESTAURIERUNG, RECYCLING UND REALISIERUNG VON HOLZBÖDEN
- SCHULUNGEN UND WORKSHOPS
- RESTAURIERUNGSGUTACHTEN UND DOKUMENTATION



2014 WORKCAMP PARQUET

- EIN INTERNATIONALES PROJEKT DER FIRMA PARQUET RENSPOL
- RESTAURIERUNG UND WIEDERVERWENDUNG HISTORISCHER PARKETTBÖDEN
- SCHULUNGEN UND WORKSHOPS

08 ÜBER UNS - AUS UNSEREN PROJEKTEN WORKCAMP PARQUET



2023 Bischofspalast Győr HU



2022 Kloster Plasy CZ



2021 Schloss Groot-Bijgaarden BE



2020 Schloss Vizovice CZ



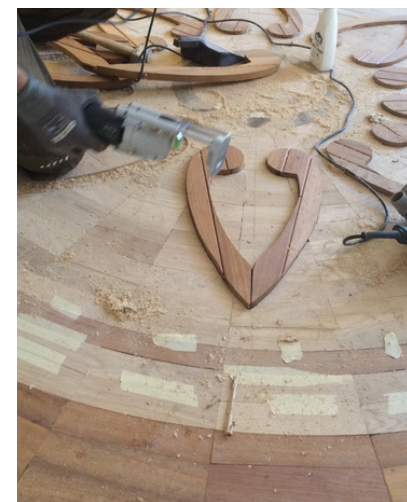
2019 Schloss Brzeg PL



2018 Castle Arcen NL



2017 Castle Dahlen DE



2016 Castle Libá CZ





VIELEN DANK FÜR IHRE AUFMERKSAMKEIT.
WIR SEHEN UNS BEI EINEM UNSERER PROJEKTE.



KONTAKTE

+43 660 5600346

+420 603 504 799

PARQUET.RENSPOL@GMAIL.COM

WWW.PARQUET-RENSPOL.CZ

WWW.WORKCAMP PARQUET.CZ

